

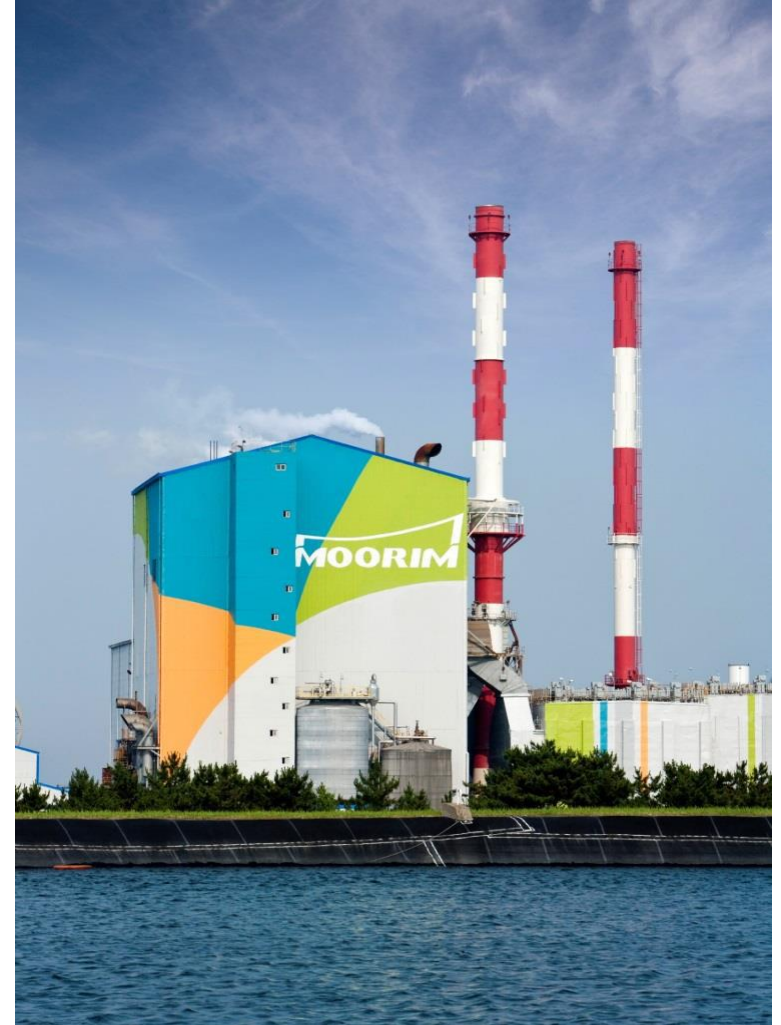
# EUDR (EU 산림전용방지법) 대비 위한 무림 대응 준비 현황 & 개선 방안 제안

Global Pulp & Paper Company  
Moorim Group

Date : 2025. 08. 11

# Contents

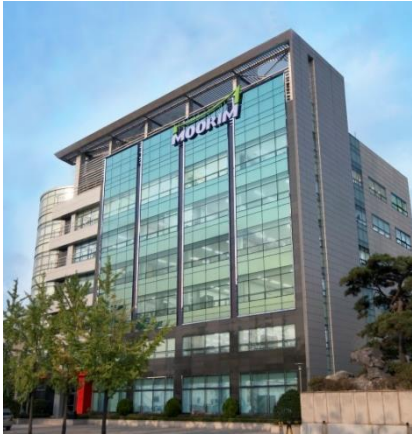
1. 무림 그룹 개요
2. 무림 EUDR 적용 범위
3. 무림 EUDR 대응 현황
4. 무림 EUDR 대응 로드맵
5. EUDR 이슈 및 개선방안



# 1. 무림 그룹 개요

- 무림은 국내 대표 펄프·제지 전문기업 → 펄프·제지 생산 제품의 40~50%를 해외 수출 중
- 계열 3社(무림페이퍼, 무림 SP, 무림P&P) 보유, 이중 무림P&P는 국내 유일의 '펄프-제지 일관화' 기업
- 무림 생산 Capa는 (펄프 45만톤, 제지 95만톤) / 펄프·제지 해외 수출은 (年 6,000~7,000억원) 규모

## Moorim Headquarters 서울사무소



서울특별시 강남구 강남대로 656  
www.moorim.co.kr

## Moorim Paper 무림페이퍼

산업용 인쇄용지 전문기업



경상남도 진주시 남강로 1003

주력 제품  
산업용 인쇄용지, 디지털 용지

## Moorim SP 무림SP

고부가가치 특수지 전문기업



대구광역시 북구 침산로 205

주력제품  
산업용, 정보용, 생활용, 팬시용 특수지

## Moorim P&P 무림P&P

국내 유일의 펄프·제지 전문기업

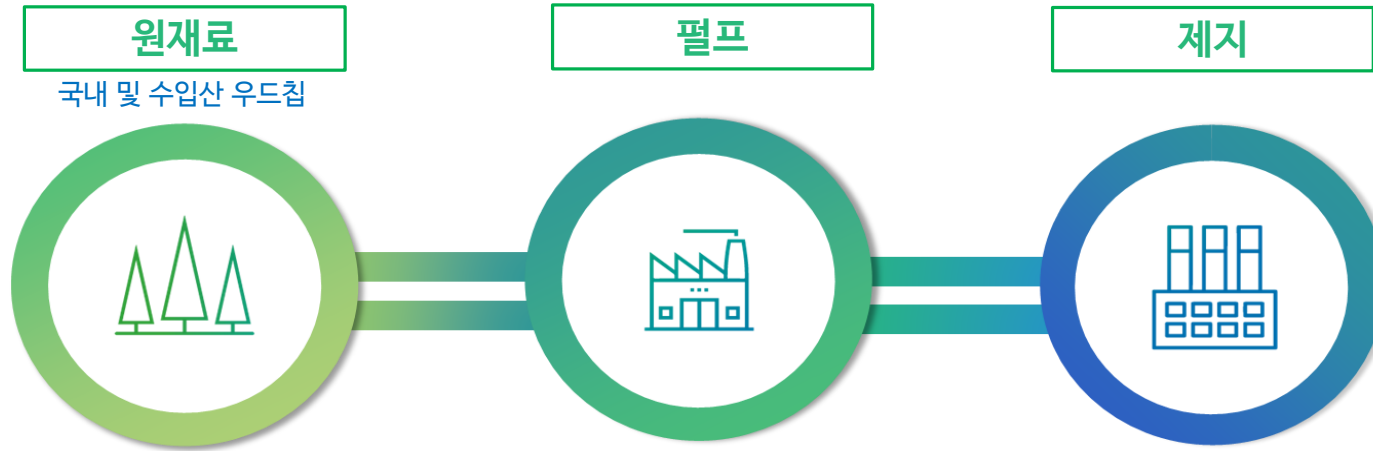


울산광역시 울주군 온산읍 우봉길 3-36

주력제품  
표백화학펄프, 인쇄용지

## 2. 무림 EUDR 적용 범위

무림의 펄프를 활용한 유럽向 제지 수출은 EUDR 적용 범위임



### 무림 EUDR 적용 범위

01

(무림 펄프) → 외부 판매(국내/해외) 펄프 제품

- 무림은 펄프 생산을 위한 원재료로 국내 및 수입산 우드칩을 사용 중
- 무림의 펄프가 사용되어, 유럽으로 제지 수출 시 적용 대상

02

(무림 제지) → 유럽 제지 수출품 + 인쇄된 종이 등 가공 수출품

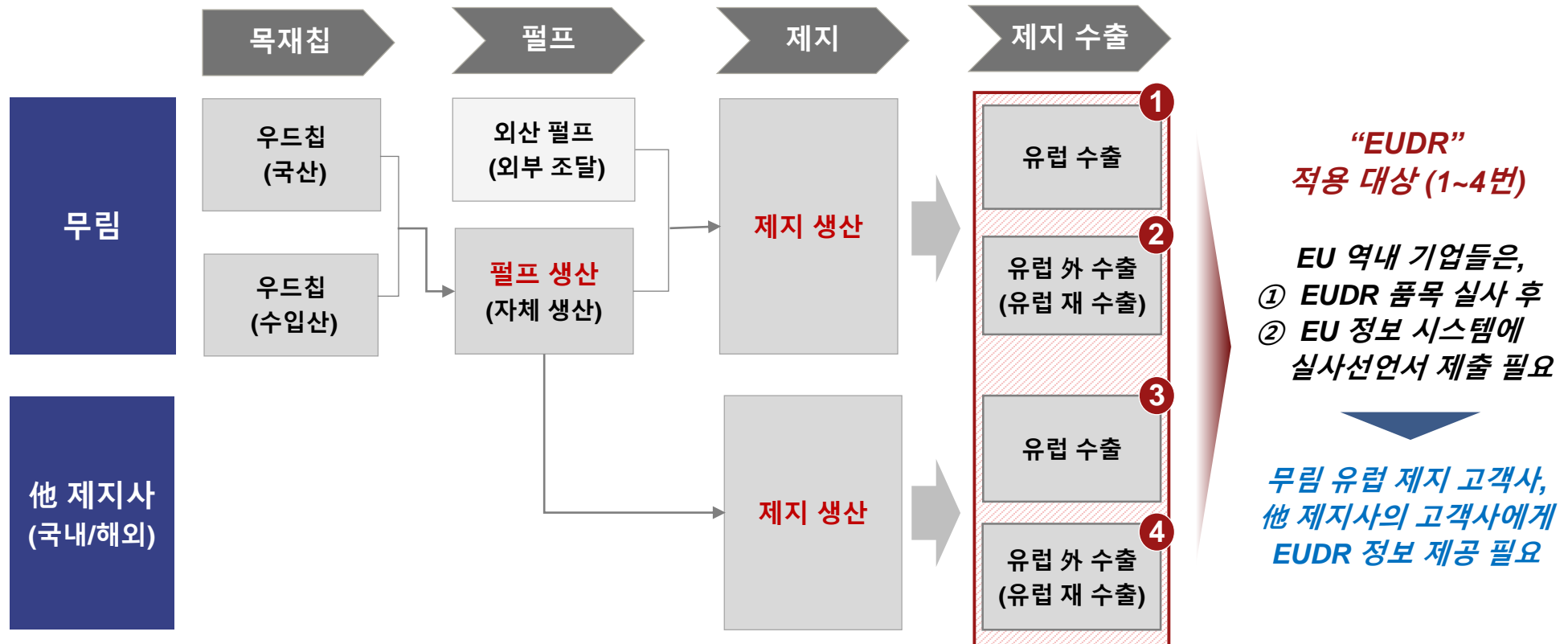
- 무림의 펄프로 생산된 제지 제품이 유럽으로 수출 시 적용 대상
- 유럽 외 국가로 수출되었어도, 가공 또는 경유하여 유럽으로 재 수출 시 적용

**무림의 펄프 및 제지 제품이  
유럽으로 Direct 수출되거나,  
가공 등 이후 유럽으로 재 수출 시,  
EUDR 적용 범위 해당**

## 2. 무림 EUDR 적용 범위

무림 및 他 제지사들과 거래하는 EU 기업들은 실사선언서(DDS) 정보를 무림에 요구

### 무림 EUDR 적용 대상 기업



# 3. 무림 EUDR 대응 현황 - 국산 목재 필요 정보(예)

## 1. 목재 제품 정보 (EUDR 기본 정보)

- ① 목재칩 공급사 정보(상호, 주소 등)
- ② 목재 수종 : 벌채 원목의 세부 학명
- ③ 벌채 원목의 원산지 지리 정보(좌표)

## 2. 합법적 벌채 서류 (EU 기업 실사 대비)

- 목재 생산이 법률에 따라 합법 벌채 되었음을 증명하는 원산지 증빙 서류  
⇒ EU 역내 고객사들의 실사 대비를 위한, 무림의 “구비 필요 서류”  
⇒ ① 벌채 허가서 ② 벌채 구역도 ③ 조림 계획서(조림비용 납부서 등)

## 3. 지리 위치 정보 (EUDR 좌표 File)

- 목재 원산지 지리 좌표를 EU 정보시스템에서 사용 및 호환 가능한 파일  
⇒ “GeoJSON 파일 등” 표준 포맷으로 변환·제작 필요  
⇒ ① 지리정보의 좌표 파일로의 제작 작업 필요  
② GeoJSON 파일 제작 등 무림의 외주 용역 필요  
→ 무림, 산림 전문기관 통한 외주 예정 (4ha 이상 벌채지역 좌표 제작)

### 3. 무림 EUDR 대응 현황 - DDS (실사선언서) 입력 항목

DDS (실사선언서) 문서 출력 ⇒ 공급사, 수종, 원산지 좌표 정보(Geolocation 파일) 등 제공

Operator Address

Invoice Shipper 해당

Invoice No	Line	Description	HS CODE	Net Weight (kg)
4155423-01	10	130GM2 880X630MM S.G GLOSS SKID	4810	20,216

①

① 제지 수출 정보  
: 인보이스 번호, 종이 Item, HS 코드 등

② 목재 원산지 지리 정보  
: 공급사, 수종, 학명, 국가, HS 코드 등

**Geolocation : 지리정보 (좌표) data**  
→ EUDR 요구 파일 (GeoJSON) 형식

Supplier (공급사)	COMMON NAME (수종)	Scientific Name (학명)	Country of Origin	HS CODE
(예) 풍림 등	Korean oak	Quercus Variabilis Blume, Quercus mogolica Fisch	Korea	4703
EUDR Reference No (if applicable)		EUDR Verification No (if applicable)		
N/A		N/A		
Geolocation		Area (ha)		
첨부 (file)		000		

②

# 3. 무림 EUDR 대응 현황 - 국산 목재 지리 정보(좌표 생성)

(예시) 춘천시 인근 벌채지역 : 4ha 이상 지역



벌채 지역 “경계 좌표” (총 97개 추출)

## 1 벌채구역도 등 수집

“우드칩 공급사/원목업체” 자료 제공

- 벌채 허가서 (벌채 허가증 등)
- 벌채 구역도 (도면, 전산자료)
- 조림 계획서 및 조림비용 납부서 등

## 2 벌채 경계 좌표 생성

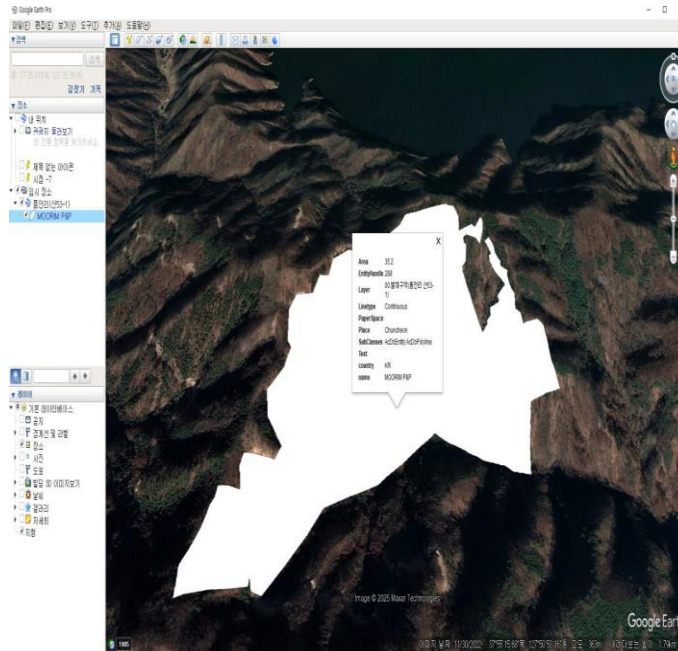
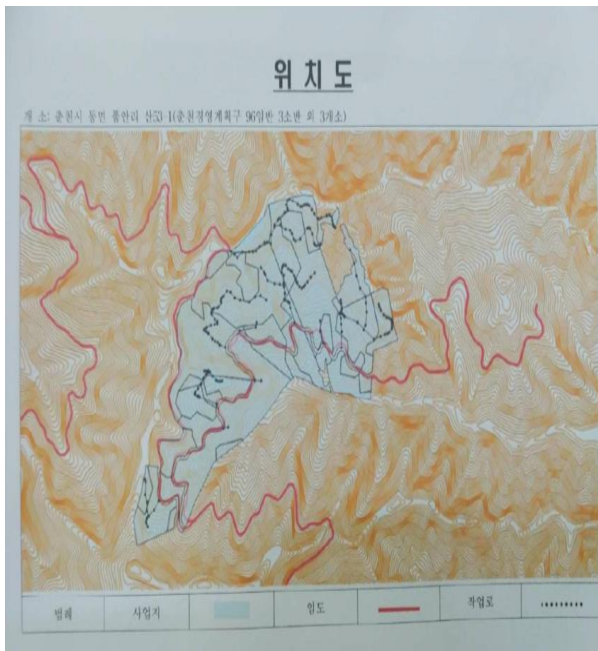
벌채구역도 → GIS 프로그램 구현

- GIS 프로그램(QGIS) → 좌표 생성
- 벌채구역도 전산 자료(CAD, GIS 등) 부재 시 → GIS로 벌채구역 Drawing

## 3 GeoJSON 파일 제작

경계 좌표 → GeoJSON 파일 제작

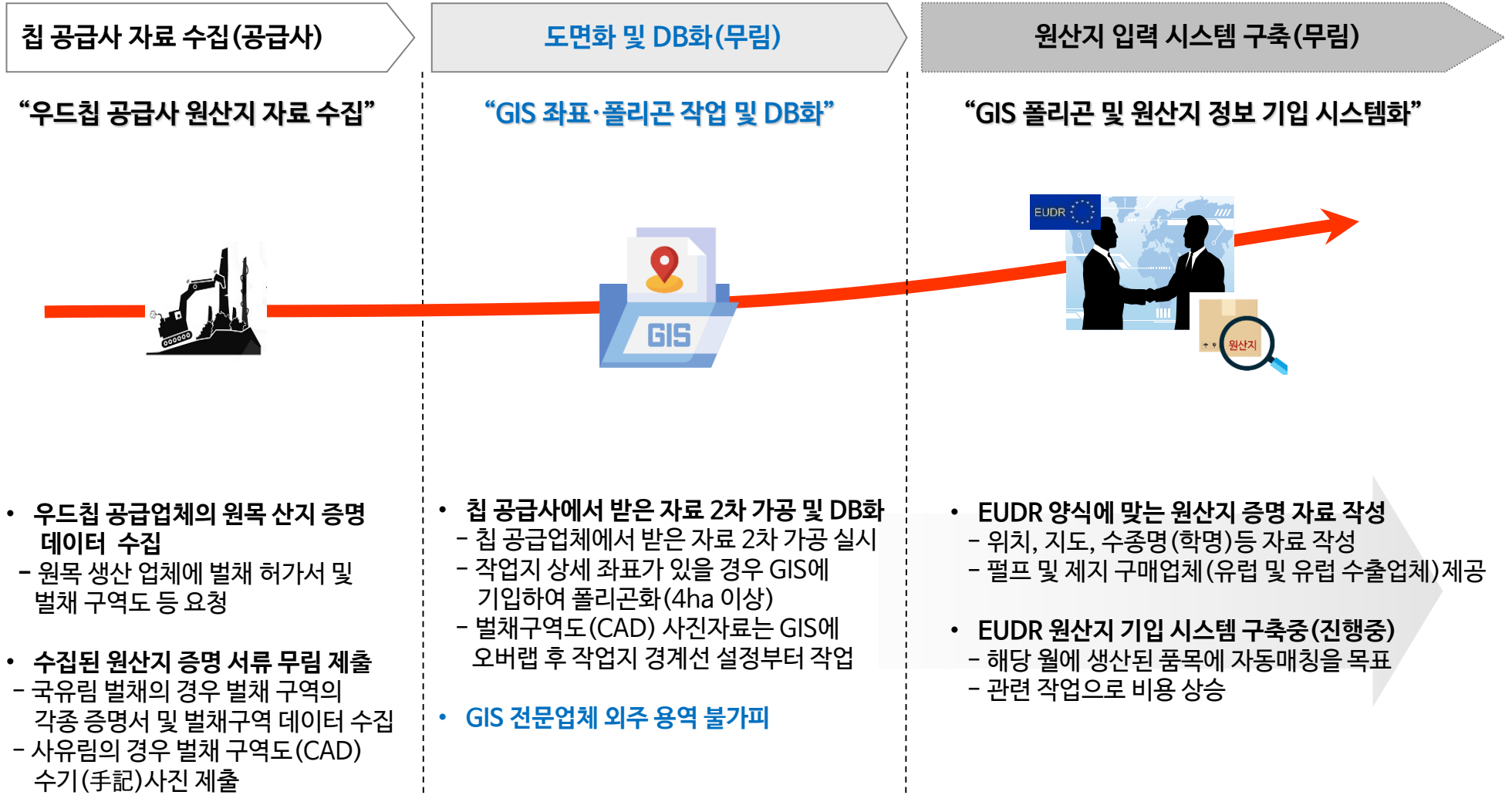
- EU 시스템에서 사용·호환 가능한 파일 포맷(GeoJSON)으로 변환



```
[
  {
    "type": "Feature",
    "properties": {
      "UserID": 0,
      "UserID_1": 0
    },
    "geometry": {
      "type": "MultiPolygon",
      "coordinates": [
        [
          [
            [ 127.7123595, 37.4068816 ],
            [ 127.7123842, 37.4068355 ],
            [ 127.7122043, 37.4068942 ],
            [ 127.7118539, 37.4090827 ],
            [ 127.7118034, 37.4092021 ],
            [ 127.7119663, 37.4092887 ],
            [ 127.7121121, 37.4093487 ],
            [ 127.7122958, 37.4093232 ],
            [ 127.7125951, 37.4092785 ],
            [ 127.7127523, 37.4092837 ],
            [ 127.7128864, 37.4092362 ],
            [ 127.7130545, 37.4093868 ],
            [ 127.7131444, 37.4094632 ],
            [ 127.7133166, 37.4094837 ],
            [ 127.7132673, 37.4095798 ],
            [ 127.7131701, 37.4095633 ],
            [ 127.7130827, 37.4095866 ],
            [ 127.7129341, 37.409621 ],
            [ 127.7128026, 37.4096212 ],
            [ 127.7127775, 37.4097775 ],
            [ 127.7126754, 37.4097889 ],
            [ 127.7126337, 37.4098617 ],
            [ 127.7126507, 37.4099542 ],
            [ 127.7126128, 37.4100108 ],
            [ 127.7126128, 37.4100108 ],
            [ 127.7125812, 37.4101583 ],
            [ 127.7127582, 37.4104186 ],
            [ 127.7127998, 37.4104438 ],
            [ 127.7128322, 37.4104317 ],
            [ 127.7128356, 37.4106859 ],
            [ 127.7127488, 37.4106745 ],
            [ 127.7127487, 37.4106745 ],
            [ 127.7127704, 37.4109913 ],
            [ 127.7127382, 37.410996 ],
            [ 127.7123195, 37.4110661 ],
            [ 127.7121659, 37.4111079 ],
            [ 127.7117659, 37.4111656 ],
            [ 127.7114462, 37.4112552 ],
            [ 127.7114241, 37.411286 ],
            [ 127.7114241, 37.411286 ],
            [ 127.7112415, 37.4115044 ],
            [ 127.7112414, 37.4115045 ],
            [ 127.7114415, 37.4116855 ],
            [ 127.7114464, 37.41168 ],
            [ 127.7116974, 37.4118051 ],
            [ 127.7100474, 37.4132323 ],
            [ 127.7099169, 37.4130526 ],
            [ 127.7096836, 37.4128015 ],
            [ 127.7092826, 37.4125153 ],
            [ 127.7097282, 37.412148 ],
            [ 127.7096688, 37.4120567 ],
            [ 127.7097788, 37.4119762 ],
            [ 127.7098625, 37.4117167 ],
            [ 127.7090713, 37.4115012 ],
            [ 127.7089613, 37.4113452 ],
            [ 127.7089259, 37.4111963 ],
            [ 127.708704, 37.4109481 ],
            [ 127.7084865, 37.4102271 ],
            [ 127.7086913, 37.4100379 ],
            [ 127.7088768, 37.4093855 ],
            [ 127.7083175, 37.4098235 ],
            [ 127.7093426, 37.4090386 ],
            [ 127.7093427, 37.4090385 ],
            [ 127.7094213, 37.4088922 ],
            [ 127.709494, 37.4087568 ],
            [ 127.7095882, 37.4087947 ],
            [ 127.7096712, 37.4087417 ],
            [ 127.7096152, 37.4087897 ],
            [ 127.7099022, 37.4086057 ],
            [ 127.7098352, 37.4084097 ],
            [ 127.7099282, 37.4083137 ],
            [ 127.7095542, 37.4082137 ],
            [ 127.7101552, 37.4080977 ],
            [ 127.709984, 37.4079876 ],
            [ 127.7100872, 37.4079052 ],
            [ 127.7101919, 37.4078221 ],
            [ 127.7101996, 37.4077741 ],
            [ 127.7102282, 37.4077282 ],
            [ 127.7102586, 37.4076418 ],
            [ 127.7102969, 37.4075573 ],
            [ 127.7104937, 37.4075214 ],
            [ 127.7105551, 37.4075117 ],
            [ 127.7109265, 37.4075489 ],
            [ 127.7110799, 37.4076451 ],
            [ 127.7112963, 37.4077826 ],
            [ 127.7114746, 37.4078959 ],
            [ 127.711876, 37.408076 ],
            [ 127.7119009, 37.4082205 ],
            [ 127.7119009, 37.4082206 ],
            [ 127.7117889, 37.4082286 ],
            [ 127.7116346, 37.4081422 ],
            [ 127.7116345, 37.4082422 ],
            [ 127.7116419, 37.4082621 ],
            [ 127.7116884, 37.4084342 ],
            [ 127.7117322, 37.4086342 ],
            [ 127.7118956, 37.4086301 ],
            [ 127.7119093, 37.4086729 ],
            [ 127.7120855, 37.4086253 ],
            [ 127.7123956, 37.4086816 ],
            [ 127.7108467, 37.4103554 ],
            [ 127.7108466, 37.4103522 ],
            [ 127.7108461, 37.4103491 ]
          ]
        ]
      ]
    }
  }
]
```

# 4. 무림 EUDR 대응 Roadmap

무림은 원산지 정보를 수집하여, EUDR 규정에 맞추어 2차 데이터화 및 시스템 구축중임



# 5. EUDR 주요 이슈 및 개선 방안

## 1. 무림 EUDR 대응 계획

- 무림 EUDR 대응 위한 Roadmap (지리정보 DB化 & 내부 시스템 구축)
  - (1단계) 목재 원산지 정보, 거래선을 통한 수집 → 지리적 정보(좌표) 2차 가공 및 DB化
  - (2단계) 무림 내부 EUDR 공급망 추적 시스템 구축 → 유럽 수출 고객사에게 EUDR 정보 제공 ('25. 12월 현지 입항분분~)

## 2. EUDR 관련 애로 사항

	주요 이슈	개선안 제안
<div style="background-color: #800000; color: white; text-align: center; padding: 5px; font-weight: bold;">1</div> <p>지리정보 (좌표) 수집</p> <p>* EUDR 규정</p> <ul style="list-style-type: none"> <li>① 4ha 미만 (점 좌표)</li> <li>② 4ha 이상 (다각형 좌표)                             <ul style="list-style-type: none"> <li>→ 벌채구역 경계 좌표</li> </ul> </li> </ul>	<ul style="list-style-type: none"> <li>■ 국내 벌채 허가제도 下 : 좌표 제공의 의무가 없음                             <ul style="list-style-type: none"> <li>→ 지리정보 좌표 수집의 법적 근거 부족</li> <li>→ <b>민간 기업 차원의 공급망 추적(지리정보 취득)이 필요</b> <ul style="list-style-type: none"> <li>* 목상(원목) → 칩 공급사(chip) → 무림(펄프/제지)</li> </ul> </li> </ul> </li> <li>■ 칩공급사들은 원목생산업체(목상)들에게 벌채지역 자료를 수집하는데 어려움을 겪고 있음                             <ul style="list-style-type: none"> <li>→ <b>벌채구역도 전산자료 및 원본데이터 요구 시 목상들의 반발이 있으며, 원목 납품 거부의 가능성이 있어 무림과 칩공급사들의 부담이 가중되고 있음</b></li> </ul> </li> <li>■ 국유림의 경우 상세 전산자료(GIS) 수령이 가능하나, 사유림은 수기(手記)로 촬영한 벌채 구역도를 GIS에서 재작업 필요                             <ul style="list-style-type: none"> <li>→ GIS에서 벌채구역도 스캔 파일을 오버랩하여 좌표설정부터 재작업하여 시간 및 비용 소모</li> </ul> </li> </ul>	<ul style="list-style-type: none"> <li>✓ 목재 공급망의 국가 관리 (좌표 기반 정보)                             <ul style="list-style-type: none"> <li>① 산림청 및 지자체에서 원산지 증명이 가능한 벌채지 좌표 및 벌채구역도의 전산 data 제출 의무화</li> <li>② 산림청 및 지자체가 수집한 원산지 데이터 민간개방</li> <li>③ EUDR 및 FSC 등 다양한 분야 활용 가능</li> </ul> </li> <li>✓ 목재 공급망 지원 필요 (공급망 추적 위한 기술적, 행정적 Infra 구축 등 목상/칩공급사 지원)</li> </ul>

# 5. EUDR 주요 이슈 및 개선 방안

## 2. EUDR 관련 애로 사항

주요 이슈	개선안 제안
<p>■ 현재 EUDR 규정은 수정/변경 中 (최근 4월 15일 변경)            → WTO 산하 (미국 등) 여러 국가의 이견 제기 영향 유추            → '24년 10월 EU 집행위원회는 EUDR 시행에 대한 지원을 강화하고 여러 글로벌 파트너들의 요청에 따라 단계적 시행 기간을 '25년 12월로 1년 연장하기로 함</p> <p>■ 무림 등 EUDR 대응이 필요한 민간 기업들의 혼선 高            → EUDR 에 대한 명확한 가이드 라인, 실무 매뉴얼 등에 대한 정부 차원의 자료 제공 필요</p>	<p>✓ WTO 연계 대응 (민·관 합동)            (국가기술표준원, TBT 센터 등 통한 국제 기관과의 협업 필요)</p> <p>✓ EUDR 가이드 라인, 매뉴얼 등 정부의 자료 제공 지원 要</p>

2

정부 차원 대응 필요

※ 향후 EUDR 에서 요구하는 목재 수종 정보를 제공하도록 규정한 내용도 검토가 필요할 수 있음.

**EUDR의 엄격한 요구 조건, 구체화되지 않은 법안, 기존의 모호성 등 이슈 산재**  
**→ 국내 수출 기업의 애로사항 개선 위한, 민·관 합동 대응방안 마련 필요**

감사합니다.